

R-LED

Freude am Licht



LED-STANDLICHT BIKE-EDITION

Keine Zulassung in StVO

www.R-LED.de

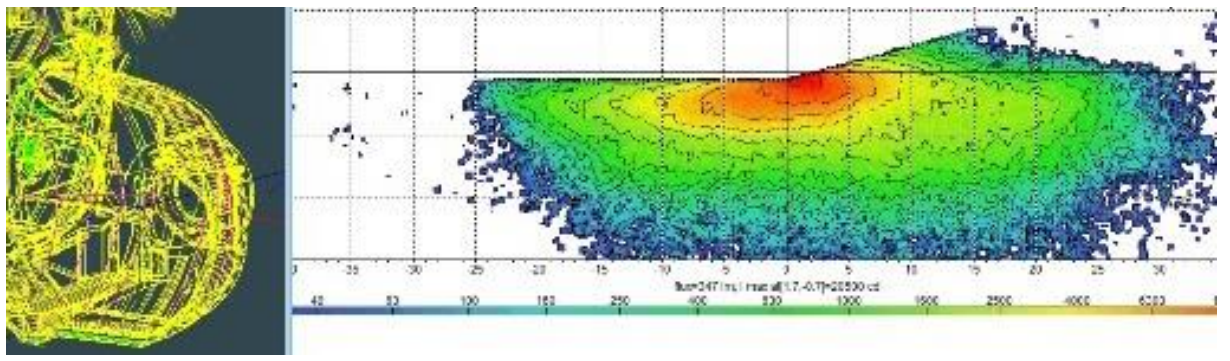
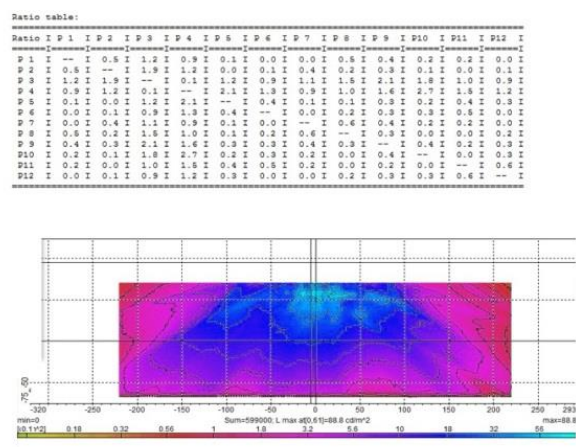
R-LED wurde von dem Entwicklungsingenieur Michael Obermeier 2007 in Regensburg gegründet. Bereits zu Beginn wurde auf Spezialisierung und fahrzeugspezifische Lösungen gesetzt. Jedes R-LED Produkt wird aufwendig an entsprechenden Fahrzeugen entwickelt und getestet.

Die Firma legt größten Wert auf einfachste Montage, perfekte Ausleuchtung, Lebensdauer und Effizienz. Zudem wird ein schneller, unkomplizierter Support bei Fragen oder Problemen angeboten. Dabei wird auch Preis-Leistung nie aus den Augen verloren.

Entwicklung

Alle Produkte werden von R-LED Ingenieuren und Technikern aus der Lichttechnik und Automobilbranche in Deutschland entwickelt und dann von ausgewählten Partnern gefertigt. Optische Simulationen mit entsprechenden Programmen und ausführliche Tests in Bezug auf Automobil Standards sowie Entwicklung nach VDI 2221 sind für R-LED selbstverständlich. Die Produkte harmonieren perfekt mit dem Auto des Kunden.

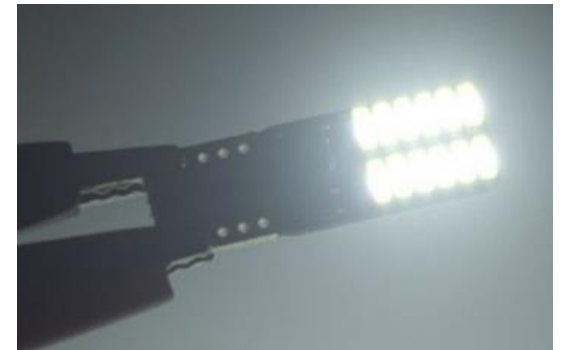
Grundsätzlich sind die Produkte von R-LED Plug and Play. Sie können also ohne Werkstatt oder spezielles Wissen von jedem Kunden selbst ohne Probleme eingebaut werden. Passende Anleitungen mit vielen Bildern unterstützen zusätzlich.



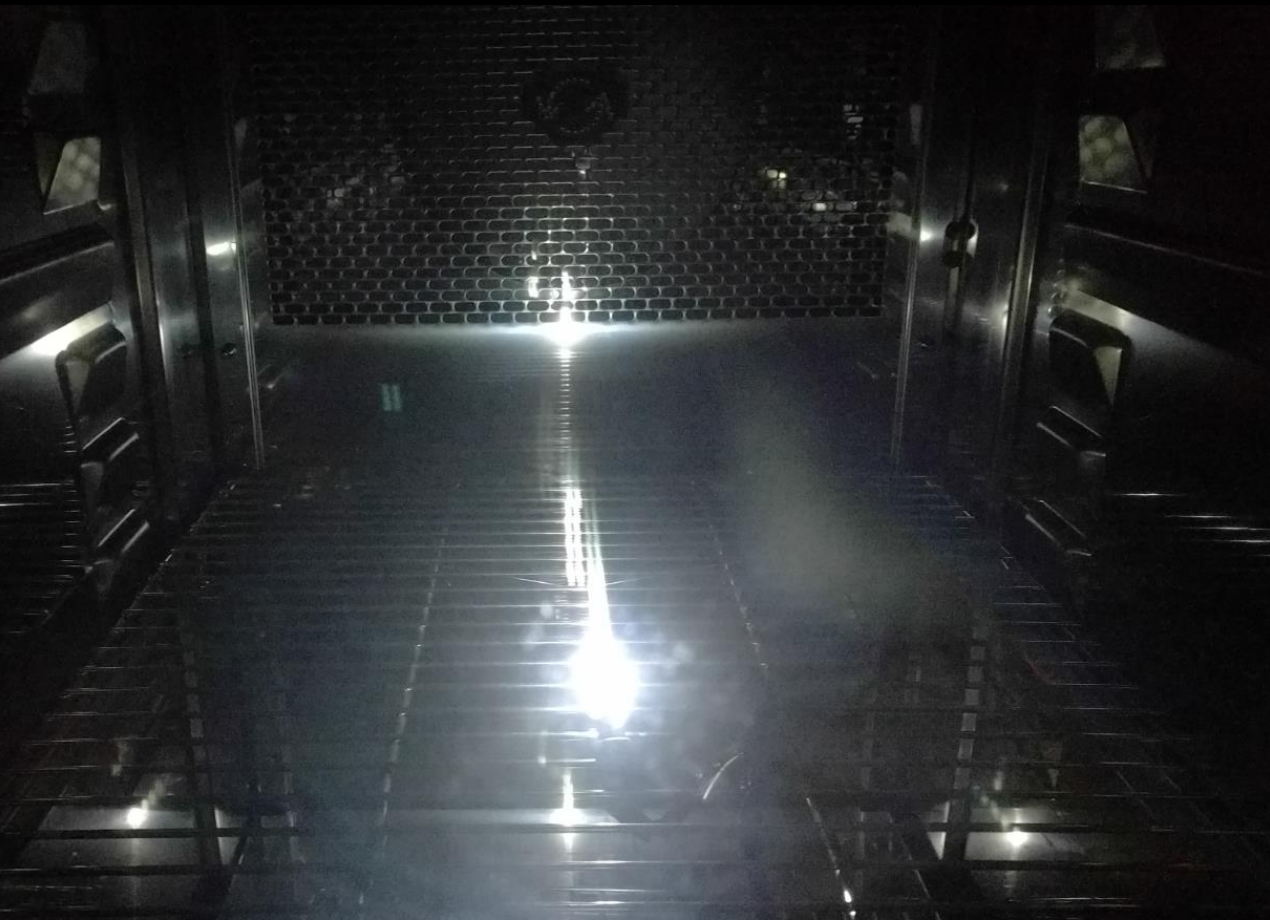
Technische Daten LED-Standlicht Bike Edition

- Neutralweiß mit ganz leichtem Blaustich
- Mit ca. 65 Lumen extrem hell
- Rundstrahlend: perfekte Ausleuchtung, beidseitig mit 24 LEDs bestückt
- w5w Bauform: Ersetzt Plug and Play die Glühlampe im T10- Sockel
- Temperaturschutz
- Veredelte Kontakte
- Mit Konstantstromquellen-Elektronik: filtert Spannungsspitzen und schützt die LED
- Produkt hat aufwendige Lebensdauer-Tests nach der Automototive Norm LV124 erfolgreich bestanden

Setpreis (2 PnP LEDs) incl. Versand: 17.90€



Lebensdauer-Stresstest in der Klimakammer:



Für Fragen oder Bestellungen steht das R-LED Team gerne zur Verfügung:

info@R-LED.de