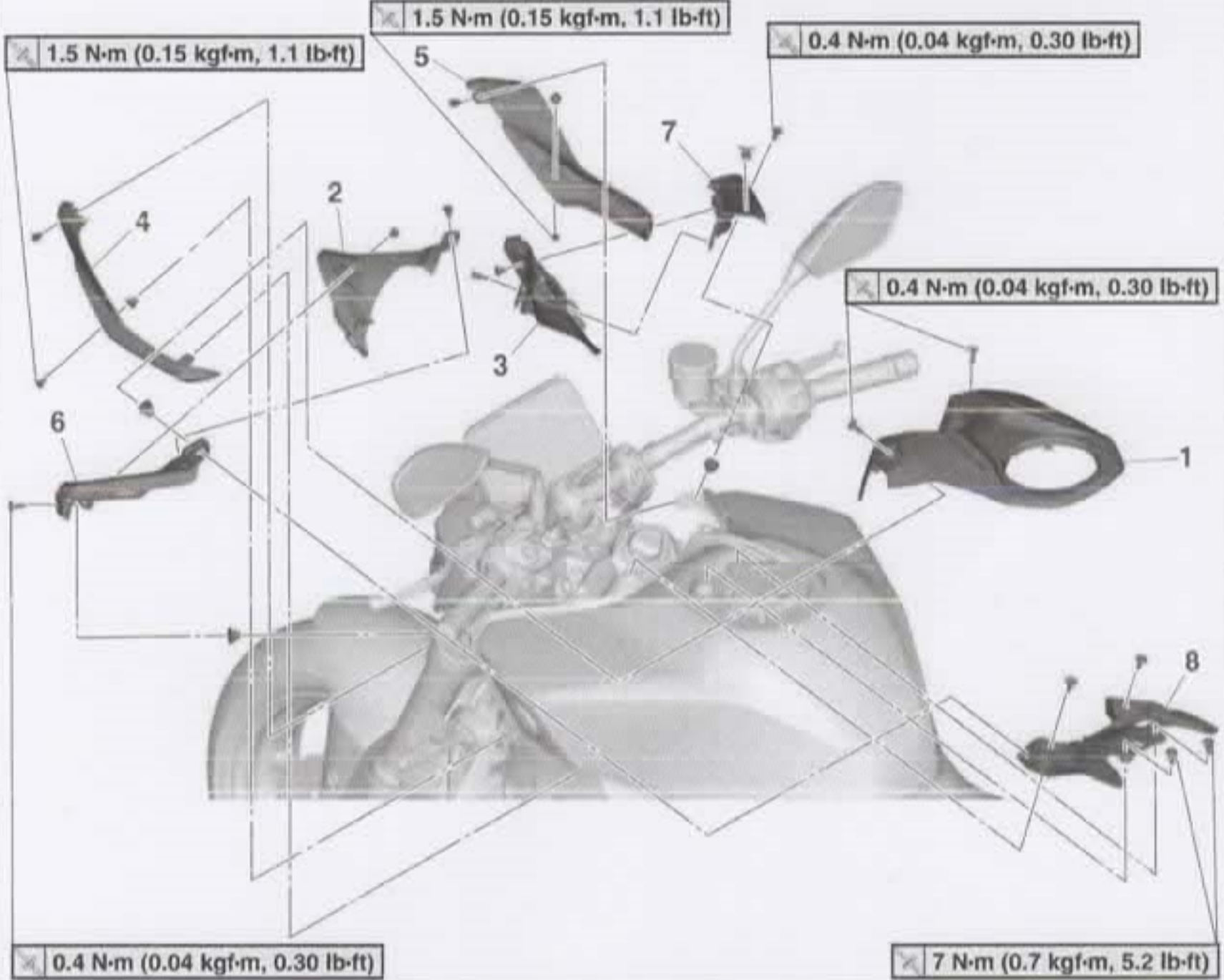


FAHRWERK ALLGEMEIN (1)

Mittlere Kraftstofftank-Abdeckung und Lufthutze entfernen



Reihenfolge	Tätigkeit/auszubauende Teile	Anz.	Bemerkungen
1	Mittlere Kraftstofftank-Abdeckung	1	
2	Lufthutze (links)	1	
3	Lufthutze (rechts)	1	
4	Untere Kraftstofftank-Abdeckung (links)	1	
5	Untere Kraftstofftank-Abdeckung (rechts)	1	
6	Obere Kraftstofftank-Abdeckung (links)	1	
7	Obere Kraftstofftank-Abdeckung (rechts)	1	
8	Innere Blende der mittleren Kraftstofftank-Abdeckung	1	